

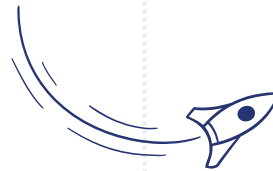
Objectifs pédagogiques

A l'issue de la formation, les stagiaires seront capables de :

- ➡ Mettre en œuvre le parcours **Tous solidaires !**,
- ➡ Identifier les pratiques professionnelles favorisant l'engagement des participants,
- ➡ Actionner le « mode projet » pour développer l'autonomie des publics,
- ➡ Utiliser des méthodes et outils pour mener des groupes à conduire leur projet solidaire.

Compétences visées

- Accompagner un collectif de jeunes dans le montage et la réalisation d'un projet
- Clarifier les étapes de la conduite de projet et utiliser des outils de méthodologie de projet
- Mesurer l'impact de la reconnaissance entre pairs sur l'estime de soi
- Utiliser l'intelligence collective au service d'un projet
- Questionner sa posture et ses pratiques professionnelles
- Nourrir sa pratique d'animation collective
- Valoriser les compétences acquises par les jeunes au profit de leurs parcours d'insertion



Moyens pédagogiques

- La formation repose sur une **pédagogie active** alimentée par les apports des participants, des échanges d'expériences, des études de cas et des jeux de rôles.
- L'élaboration de projets en sous-groupe sert de fil conducteur tout au long de la formation et permet **l'immersion** dans le parcours **Tous solidaires !**
- **L'expérimentation** des séquences d'animation dans lesquelles les participants sont tour à tour animateurs, participants ou observateurs vient consolider leurs pratiques.
- Les participants bénéficient d'un **partage d'expérience** post-formation garant de **l'amélioration continue** de la mise en œuvre du parcours *Tous solidaires !*

Finalité du parcours :

Tous solidaires ! est un parcours collectif composé de 14 ateliers ayant pour objectifs d'amener les publics à être acteur d'un projet solidaire sur leur territoire. Engagés de la conception à la réalisation, ils vont acquérir des compétences, prendre confiance en eux et développer leur autonomie.

Les + de la formation : les livrables clés en main

- un guide d'animation détaillé
- un carnet de bord du projet
- un livret participant
- un padlet avec toutes les ressources disponibles pour l'animation du parcours **Tous solidaires !**

Modalités d'évaluation

- L'évaluation est réalisée tout au long de la formation et prend la forme de mises en situation, de travaux de co-construction, de quiz et de feed-back réguliers entre pairs et par le formateur.
- Des questionnaires d'auto-positionnement en amont et à la fin de la formation évaluent l'acquisition des compétences visées.
- Le niveau de satisfaction des participants est également évalué par un questionnaire à l'issue de la formation.

Public visé

- ➡ Professionnel de l'accompagnement animant des ateliers collectifs ou amené à le faire.

Prérequis

- ➡ Être salarié d'une structure d'accompagnement à l'insertion sociale et professionnelle.

Durée et modalités

- 🕒 Formation hybride de 24h30 répartie en :
 - 21 heures de formation en présentiel sur 3 jours ouvrés consécutifs (3j x 7 heures)
 - 3h30 de classe virtuelle

- 🏆 À l'issue de la formation, une attestation de fin de formation sera remise au participant et un certificat de réalisation sera transmis à l'employeur.

Date d'actualisation : 3 juin 2024

Coût pédagogique

- Inter-entreprise : **1 590 € TTC TVA non applicable - article 293 B du CGI**
- **pour les 2 jours de formation**
Intra-entreprise : devis sur demande pour les 3,5 jours de formation
Intra-entreprise : devis sur demande

Notre organisme de formation étant certifié Qualiopi, cette formation est éligible aux financements publics, dont les OPCO.

Modalités d'inscription

- ➡ **Date limite d'inscription :**
2 semaines avant le démarrage de la session
- ➡ **Pour toute demande d'information, d'inscription ou de devis, contactez Jessica Maitre :**
jessica.maitre@groupement-de-createurs.fr
- ➡ **Nombre de participants :** de 4 participants au minimum à 8 au maximum.
Si le nombre minimum n'est pas atteint, il sera proposé aux personnes inscrites de participer à la prochaine session. Si le nombre maximum est atteint, les personnes souhaitant s'inscrire seront inscrites sur une liste d'attente et seront prioritairement contactées en cas de désistement ou pour s'inscrire à la session suivante.

Personnes en situation de handicap

Pour toute demande de prise en compte spécifique, veuillez contacter Jessica Maitre.

Lieux de la formation

- Locaux du Réseau Groupement de Créateurs (Moissy-Cramayel 77)
- En région : lieu à définir
- En intra-entreprise : dans les locaux de la structure